

## Reha reloaded – was bringen die neuen GKV-Rahmenempfehlungen?

Mittwoch,  
**24. Juni 2026**  
oder  
Donnerstag,  
**16. Juli 2026**

jeweils  
**14.00 Uhr**

Medizinischer Dienst  
Nordrhein  
in Düsseldorf

Sehr geehrte Damen und Herren,

seit Juli 2025 gelten in der GKV die neuen Rahmenempfehlungen Rehabilitation (RE-REHA) für alle Bereiche der medizinischen Rehabilitation und stationären medizinischen Vorsorge. Hiermit wurden erstmals bundeseinheitliche Regelungen zur Konzeption, zum Umfang und zur Qualität der Leistungen sowie zu Grundsätzen der Vergütung getroffen. Dadurch werden eine Prüfung und Anpassung der bestehenden Versorgungsverträge notwendig. Der Medizinische Dienst ist in diesem Verfahren mit der sozialmedizinischen Bewertung von Reha-Konzepten und Angebotsstrukturen betraut. Was sollte ein Reha-Konzept künftig beinhalten und welche Strukturen sind fachlich vorzuhalten?

Über diese und weitere Fragen möchten wir Sie informieren und uns mit Ihnen im Hinblick auf eine transparente und effiziente Prüfung austauschen. Herzlich laden wir Sie daher zur Dialogveranstaltung ein. Wir bieten Ihnen zwei Termine zu Ihrer Auswahl.

Wir freuen uns auf Ihr Kommen!

**Andreas Hustadt**  
Vorstandsvorsitzender  
des Medizinischen Dienstes Nordrhein

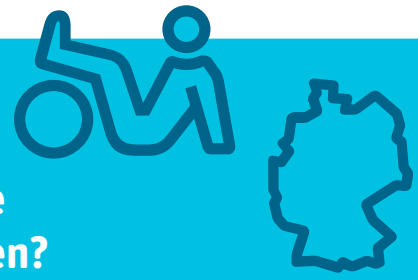
**Dr. Sonja Placzek**  
Ärztliche Leitung  
des Medizinischen Dienstes Nordrhein

### Programm

Moderation:  
Dr. Sonja Placzek  
Ärztliche Leitung

14.00 Uhr	<b>Begrüßung</b> Andreas Hustadt   Vorstandsvorsitzender Medizinischer Dienst Nordrhein
14.15 Uhr	<b>Bedeutung der RE-REHA für den Neuabschluss von Versorgungsverträgen</b> Dr. med. Alexander Loevenich   Leitung Medizinischer Fachbereich Neurologie Medizinischer Dienst Nordrhein
15:00 Uhr	<b>Fragen</b>
15.10 Uhr	<b>Pause</b>
15.25 Uhr	<b>Anforderungen an Rehabilitationskonzepte aus sozialmedizinischer Sicht</b> Dr. med. Heinz-Jürgen Stark   Leitung Medizinischer Fachbereich Rehabilitation Medizinischer Dienst Nordrhein
16.10 Uhr	<b>Fragen und Diskussion</b>
16.30 Uhr	<b>Anschließend Get-together mit Imbiss</b>





## Reha reloaded – was bringen die neuen GKV-Rahmenempfehlungen?

Bitte melden Sie sich unter folgendem Link bis 12. Juni 2026 zur Veranstaltung an:  
[www.md-nordrhein.de/dialog-reha](http://www.md-nordrhein.de/dialog-reha)

### Hier finden Sie uns:

Medizinischer Dienst Nordrhein  
Berliner Allee 52, 4. Etage  
40212 Düsseldorf

**Straßenbahn** 708 und 709 Berliner Allee  
**U-Bahn** Graf-Adolf-Platz oder Oststraße  
**DB** Hauptbahnhof Düsseldorf

Der Zugang ist für Rollstuhlfahrer geeignet.

