

POLNISCH

# Informacje dotyczące orzeczenia o stopniu niepełnosprawności



Droży Czytelniczy,

Do kasy opiekuńczej wpłynął Państwa wniosek o przyznanie świadczeń w ramach ubezpieczenia opiekuńczego. W związku z tym kasa opiekuńcza zleciła Służbie Medycznej wydanie orzeczenia o stopniu niepełnosprawności. Służba Medyczna świadczy usługi rzeczoznawcze i doradcze dla kas chorych i kas opiekuńczych z zakresu medycyny i opieki pielęgnacyjnej.

## Gdzie odbywa się posiedzenie sądu orzekającego?

W celu sporządzenia orzeczenia rzeczoznawca lub rzeczoznawczynie Służby Medycznej przychodzi z reguły do Państwa do domu, także do domu seniora lub placówki opieki społecznej. Podczas posiedzenia rzeczoznawca stwierdza, w jakim stopniu samodzielnie organizują Państwo swoje życie codzienne i przy jakich czynnościach wymagane jest wsparcie. Służba Medyczna wyda w orzeczeniu także zalecenia dotyczące możliwości poprawy Państwa sytuacji, np. poprzez rehabilitację lub środki pomocnicze, jak chodzik lub pomoc przy kąpielach lub prysznicu. Być może konieczne będzie dostosowanie mieszkania do Państwa potrzeb.

## Jak przebiega posiedzenie?

Rzeczoznawcy zatrudnieni w Służbie Medycznej są wykwalifikowanymi pracownikami opieki lub lekarzami. Podczas posiedzenia chcą zapoznać się z Państwa indywidualnymi potrzebami w zakresie opieki. Dlatego należy poinformować ich o wszelkich ograniczeniach i problemach dotyczących opieki, które utrudniają Państwu życie codzienne. Podczas posiedzenia zaleca się obecność osoby zaufanej. Dzięki temu pracownicy Służby Medycznej uzyskają szerszy obraz Państwa sytuacji. Proszę mieć na uwadze, że posiedzenie może potrwać do godziny.

## Na co należy zwrócić uwagę podczas posiedzenia z osobami dotkniętymi demencją?

Podczas posiedzenia rzeczoznawca rozmawia z osobą wymagającą opieki, także w przypadku, gdy rozmowa jest utrudniona z powodu choroby. Zebrane informacje omawiane są jednak ponownie z krewnymi obecnymi podczas wizyty.

## Jakie są następne kroki po odbyciu posiedzenia?

W sporządzonym orzeczeniu rzeczoznawca podsumowuje wyniki i spisuje zalecenia dotyczące zakwalifikowania danej osoby do stopnia opieki i przesyła orzeczenie do kasy pielęgnacyjnej. Jeśli na przykład konieczne są środki pomocnicze, informację na ten temat rzeczoznawca za Państwa zgodą, również przesyła do kasy pielęgnacyjnej. Nie jest więc konieczne składanie dodatkowego wniosku. Kasa pielęgnacyjna przesyła Państwu orzeczenie i zalecenia Służby Medycznej wraz z informacją o zakwalifikowaniu do danego stopnia opieki.

## Co robić, jeśli nie zgadzają się Państwo z orzeczeniem kasy opiekuńczej?

W przypadku zastrzeżeń do wydanego orzeczenia przysuguje Państwu prawo do złożenia odwołania w kasie pielęgnacyjnej w terminie jednego miesiąca od dnia otrzymania decyzji.



## Kiedy dana osoba wymaga opieki pielęgnacyjnej?

Rzeczoznawca, wyznaczając stopień opieki, bierze pod uwagę sześć obszarów życia. Opis poszczególnych obszarów znajdują Państwo na odwrotnej stronie. Rzeczoznawca przyznaje odpowiednią liczbę punktów w każdym obszarze na podstawie informacji, ile wsparcia potrzebują Państwo w życiu codziennym. Przyznane punkty składają się na wynik ogólny, ale mają różną wagę, w zależności od obszaru. Obszar życia dotyczący samodzielności ma większą wagę aniżeli mobilność. W sumie liczba przyznanych punktów decyduje o zakwalifikowaniu do danego stopnia opieki.

Wyróżniamy pięć stopni niepełnosprawności.

- PG 1** **Stopień niepełnosprawności 1:**  
**od 12,5 do 27 łącznej liczby punktów**  
(niewielkie ograniczenia samodzielności lub zdolności)
- PG 2** **Stopień niepełnosprawności 2:**  
**od 27 do 47,5 łącznej liczby punktów**  
(znaczne ograniczenia samodzielności lub zdolności)
- PG 3** **Stopień niepełnosprawności 3:**  
**od 47,5 do 70 łącznej liczby punktów**  
(poważne ograniczenia samodzielności lub zdolności)
- PG 4** **Stopień niepełnosprawności 4:**  
**od 70 do 90 łącznej liczby punktów**  
(bardzo poważne ograniczenia samodzielności lub zdolności)
- PG 5** **Stopień niepełnosprawności 5:**  
**od 90 do 100 łącznej liczby punktów**  
(Bardzo poważne ograniczenie samodzielności lub zdolności funkcjonowania wymagające ciągłej opieki innych osób. )

W przypadku wydawania orzeczenia dotyczącego dzieci w wieku do 18 miesięcy stosowane są odrębne kryteria. Dzieci są kwalifikowane do wyższego o jeden stopnia niepełnosprawności..



## W skrócie

### W jaki sposób można przygotować do posiedzenia z rzeczoznawcą Służby Medycznej?

- Proszę się zastanowić, co sprawia Państwu trudności w życiu codziennym?
- W jakich codziennych czynnościach potrzebują Państwo wsparcia?
- Jakie czynności mogą Państwo samodzielnie wykonywać?

### Przed wyznaczonym terminem posiedzenia proszę się zastanowić, kto mógłby być obecny.

- Proszę zwrócić się do osoby, która się Państwem opiekuje i dobrze orientuje się w sytuacji, aby była obecna podczas posiedzenia.
- W przypadku gdy został Państwu wyznaczony opiekun ustawy lub opiekunka ustawowa, proszę poinformować go lub ją o wyznaczonym terminie posiedzenia.
- Jeśli wymagane jest tłumaczenie migowe, proszę skontaktować się z kasą opiekuńczą.
- Jeżeli nie władają Państwo językiem niemieckim w wystarczającym stopniu, wskazane jest, aby podczas wizyty obecny był krewny, znajomy lub tłumacz.

### Jakie dokumenty należy przygotować?

- Proszę przedłożyć dokumentację lekarza domowego, lekarki domowej, lekarzy specjalistów lub kartę informacyjną z pobytu w szpitalu – jeśli dysponują Państwo nimi. Jeżeli nie posiadają Państwo tych dokumentów, nie jest wymagane ich uzyskanie.
- Proszę mieć przy sobie aktualny plan leczenia, tj. informacje o czasie i rodzaju zażywanych leków.
- Jeśli korzystają Państwo z usług służby pielęgnacyjnej, proszę mieć przy sobie odpowiednią dokumentację.





## Warto wiedzieć

Przy wydawaniu orzeczenia o zakwalifikowaniu do danego stopnia opieki bierze się pod uwagę sześć różnych obszarów życia:



### Mobilność

Na ile samodzielnie dana osoba porusza się i zmienia postawę ciała? Czy dana osoba może poruszać się w mieszkaniu? Czy może poruszać się po schodach?



### Sposób zachowania się i kondycja psychiczna

Jak często dana osoba wymaga pomocy ze względu na problemy psychiczne np. z powodu agresywnego zachowania lub lęków?



### Zdolności kognitywne i komunikacyjne

Czy dana osoba posiada orientację w czasie i przestrzeni? Czy dana osoba może samodzielnie podejmować decyzje? Czy dana osoba może komunikować się z otoczeniem i informować o swoich potrzebach?



### Samodzielność

Jaki jest stopień samodzielności danej osoby w wykonywaniu codziennych czynności przy pielęgnacji ciała, podczas posiłków oraz przy ubieraniu i rozbieraniu się?



### Samodzielne radzenie sobie i przezwyciężanie trudności i obciążeń związanych z chorobą lub terapią.

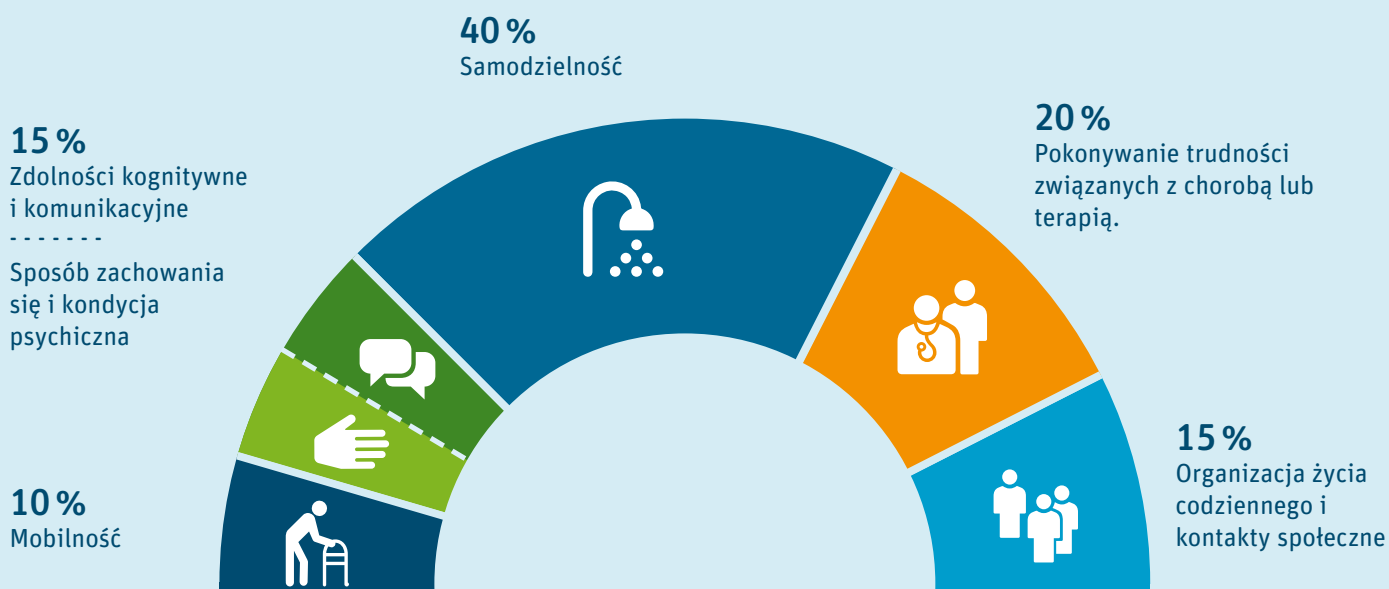
Jakiego rodzaju wsparcia wymaga dana osoba w radzeniu sobie z chorobą lub podczas leczenia? Jak często dana osoba wymaga pomocy podczas zażywania leków, zmiany opatrunków lub wizyt u lekarza?



### Organizacja życia codziennego i kontakty społeczne

Na ile samodzielnie dana osoba planuje i organizuje swoje życie codzienne oraz społeczne?

Ponadto bada się zakres ograniczeń samodzielnego funkcjonowania w sytuacjach pozadomowych oraz czynnościach domowych. Zebrane informacje nie mają wpływu na zakwalifikowanie do danego stopnia niepełnosprawności. Umożliwiają one służbie pielęgnacyjnej i doradcom ds. pielęgnacji lepsze planowanie opieki i ewentualnego wsparcia w gospodarstwie domowym.



Pozostałe informacje znajdują się na stronie internetowej: [www.medizinischerdienst.de](http://www.medizinischerdienst.de)

Bu bilgileri diğer lisanlarda [www.medizinischerdienst.de](http://www.medizinischerdienst.de) adresinde bulabilirsiniz

Τις πληροφορίες αυτές θα τις βρείτε σε άλλες γλώσσες στην ιστοσελίδα: [www.medizinischerdienst.de](http://www.medizinischerdienst.de)

Informacje te w językach obcych znajdują się na stronie internetowej: [www.medizinischerdienst.de](http://www.medizinischerdienst.de)

Информацию на других языках Вы сможете найти по адресу: [www.medizinischerdienst.de](http://www.medizinischerdienst.de)

Ove informacije su raspoložive i na drugim jezicima na internet adresi: [www.medizinischerdienst.de](http://www.medizinischerdienst.de)

Questa informazione è disponibile in altre lingue, al sito: [www.medizinischerdienst.de](http://www.medizinischerdienst.de)

This information in English can be found at: [www.medizinischerdienst.de](http://www.medizinischerdienst.de)

Vous trouverez les informations en français sur le site suivant : [www.medizinischerdienst.de](http://www.medizinischerdienst.de)

Цю інформацію українською мовою Ви можете знайти за посиланням: [www.medizinischerdienst.de](http://www.medizinischerdienst.de)

تجدون هذه المعلومات باللغة العربية على صفحة الشابكة (الإنترنت): [www.medizinischerdienst.de](http://www.medizinischerdienst.de)

PODSTAWA PRAWNA do wszczęcia postępowania w celu wydania orzeczenia o stopniu opieki pielęgnacyjnej wg. Księgi XI niemieckiego Kodeksu Socjalnego (SGB) znajduje się w §§ 14, 15 i 18 Księgi XI (SGB) oraz w §§ 60 i następnich Księgi I niemieckiego Kodeksu Socjalnego SGB.

Informacje Służby Medycznej.

Informacje zaktualizowane: styczeń 2023